

**A "Digitális oktatáshoz való egyenlő hozzáférés feltételeinek biztosítása a tanulók és a pedagógusok számára" című projekt keretében kapott laptopok irodai szoftverének telepítése.**

A laptopon elindítunk egy böngészőt, melyen a **tisztaszoftver.hu** oldalt keressük meg. Itt az igénylésnél a személyes igénylést választjuk, majd a KRÉTA azonosítást választva, átirányítás történik a KIFÜ Szolgáltatás kezelési oldalára. A „Bejelentkezés” gombot nyomjuk meg, majd válassza a Bejelentkezés KRÉTA-val módot. A bejelentkezést követően, az e-mail cím megadásával folytatható és végezhető el a regisztráció. **A felhasználói név és jelszó a gyermeké NEM a szülői azonosító!** (14. életévét be nem töltött diák igénylése esetén törvényes képviselő megadhatja-e saját KRÉTA azonosítóját? - Nem. Az igénylés során minden esetben a diák KRÉTA azonosítóját szükséges használni.) Az alsó mezőben szükséges megadni az intézményt. Ezután egy figyelmeztető üzenetet kapunk, hogy kiskorú regisztrációja csak szülő által végezhető el. Itt a szülői email címet kell beírni, ahová a regisztrációs adatokat küldi a rendszer. (A törvényes képviselő megadhatja-e ugyanazt az e-mail címet több igénylés esetén? - Igen, de a felhasználónévnek minden esetben eltérőnek kell lennie.) A regisztráció gomb megnyomása után a képernyőn egy figyelemhívó üzenet jelenik meg és általában pár percen belül kapnak egy email-t az alábbi üzenettel:

Kedves .....

Köszönjük, hogy elindította regisztrációját a Tisztaszoftver Portálon!

Kérjük, a regisztrációja véglegesítéséhez kattintson az alábbi linkre és adja meg a szükséges adatokat:

Regisztráció folytatása

Üdvözlettel: KIFÜ Ügyfélszolgálat

Szoftver használatának igénylése /gyors áttekintés/:

**tisztaszoftver.hu** >>> Igénylés menüpont. >>>Személyes >>>Kréta azonosítóval  
>>> Bejelentkezés/regisztráció >>>Bejelentkezés Krétával >>>Regisztráció  
>>>Regisztráció folytatása >>>/emailből/ <https://services.kifu.hu/dashboard/index>

Sikeres igénylés esetén a **@m365.edu.hu** végű email be lehet jelentkezni, az igényelt szoftvert le lehet tölteni.

## Üdvözöljük a KIFÜ Tisztaszoftver honlapján!

A Kormányzati Informatikai Fejlesztési Ügynökség a Tisztaszoftver Program keretében a köznevelési intézmények, a szakképző intézmények, valamint a hozzájuk tartozó diákok és skolaszervezetek számára biztosítja a Microsoft termékek (Office termékek, Windows licensték, illetve Windows Server) jogtiszta használatát.

A jogosult intézmények és felhasználók az igénylés menüponton keresztül igényelhetik a Microsoft licensteket.



- Telefon**  
+36.1.450.3070  
működésidő: 9:00-18:00-ig
- E-mailben történő tájékoztatás**  
info@tisztaszoftver.hu
- Levelezési cím**  
1124 Budapest, Váci út 33.



## Tisztaszoftver igénylés

Az igénylés megkezdése előtt kérjük, olvassa el a kapcsolódó [jogi dokumentumokat](#), majd válassza ki az Önnek megfelelő igénylési formát.

 <b>In intézmény</b> Köznevelési intézmények, szakképző intézmények, valamint a hozzájuk tartozó diákok és skolaszervezetek részére.	 <b>Személyes</b> Személyes felhasználású iskolák igénylése egyéni eszközökre.
-------------------------------------------------------------------------------------------------------------------------------------------------------------------------------------------------------------------------------	-------------------------------------------------------------------------------------------------------------------------------------------------------------------------



## Személyes tisztaszoftver igénylés

Személyes felhasználási licenc igényléséhez kérjük, olvassa el az igénylés folyamatának részletes leírását a [Tájékoztató](#) menüpont alatt, majd válasszon az alábbi lehetőségek közül:



**KRÉTA**  
KRÉTA  
Beműködtem KRÉTA azzal az oldallal



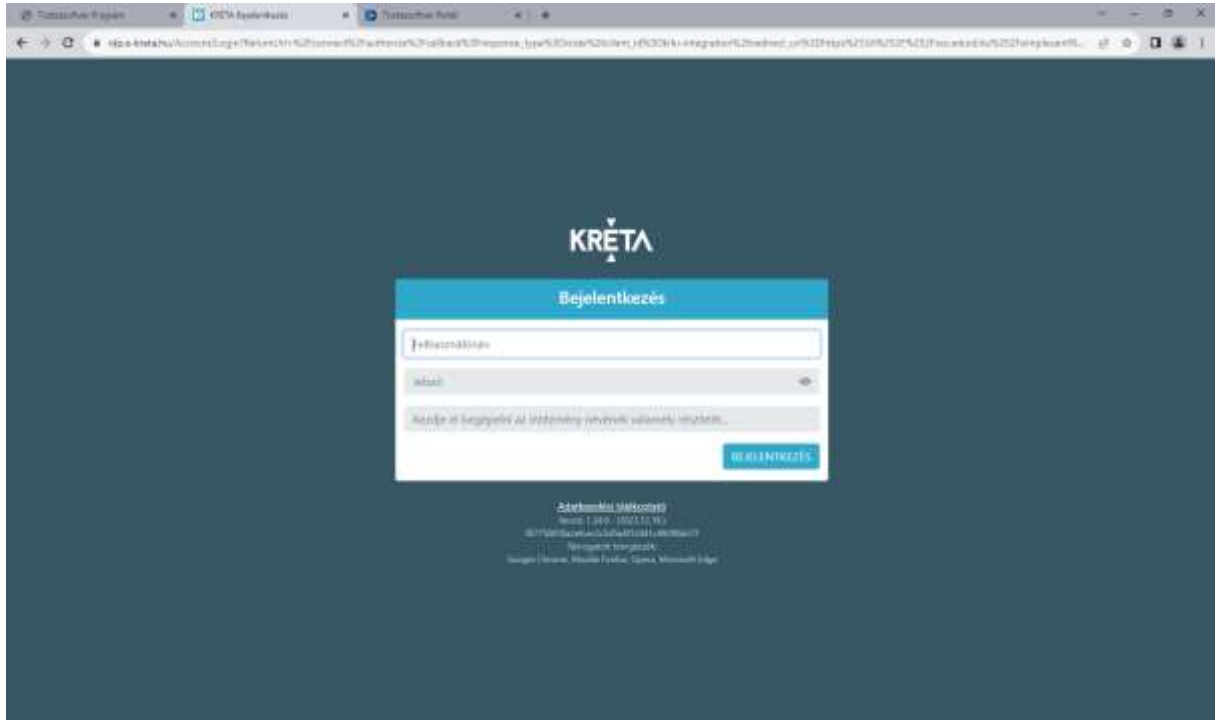
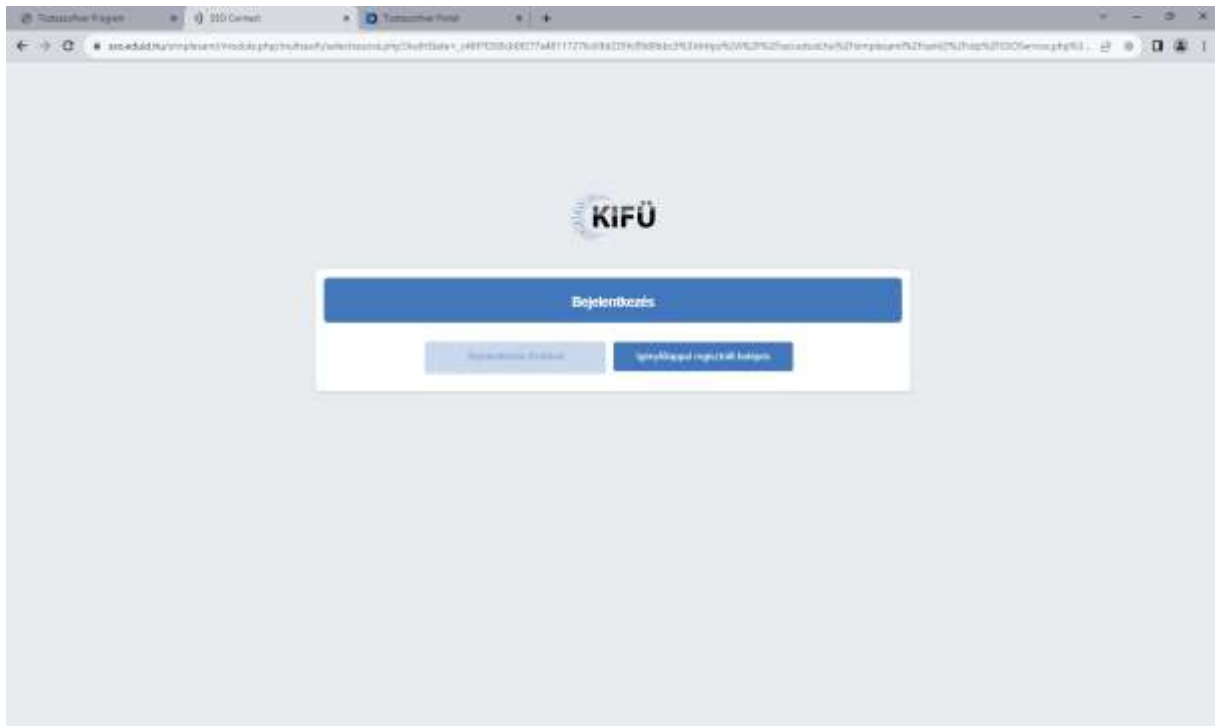
**Regisztráció igénylőlap segítségével**  
Beműködtem KRÉTA azzal az oldallal

### Üdvözöljük a KIFÜ Szolgáltatás Kezelési oldalán!

A legújabb lehetőségekért a Nemzeti Képzési és Helyettesítési Igazgatóság által kiadott jogszabályok kezelésénél.

Az oldal használatához regisztráció szükséges, amelyről további információ a KIFÜ Tisztaszoftver oldalon található.

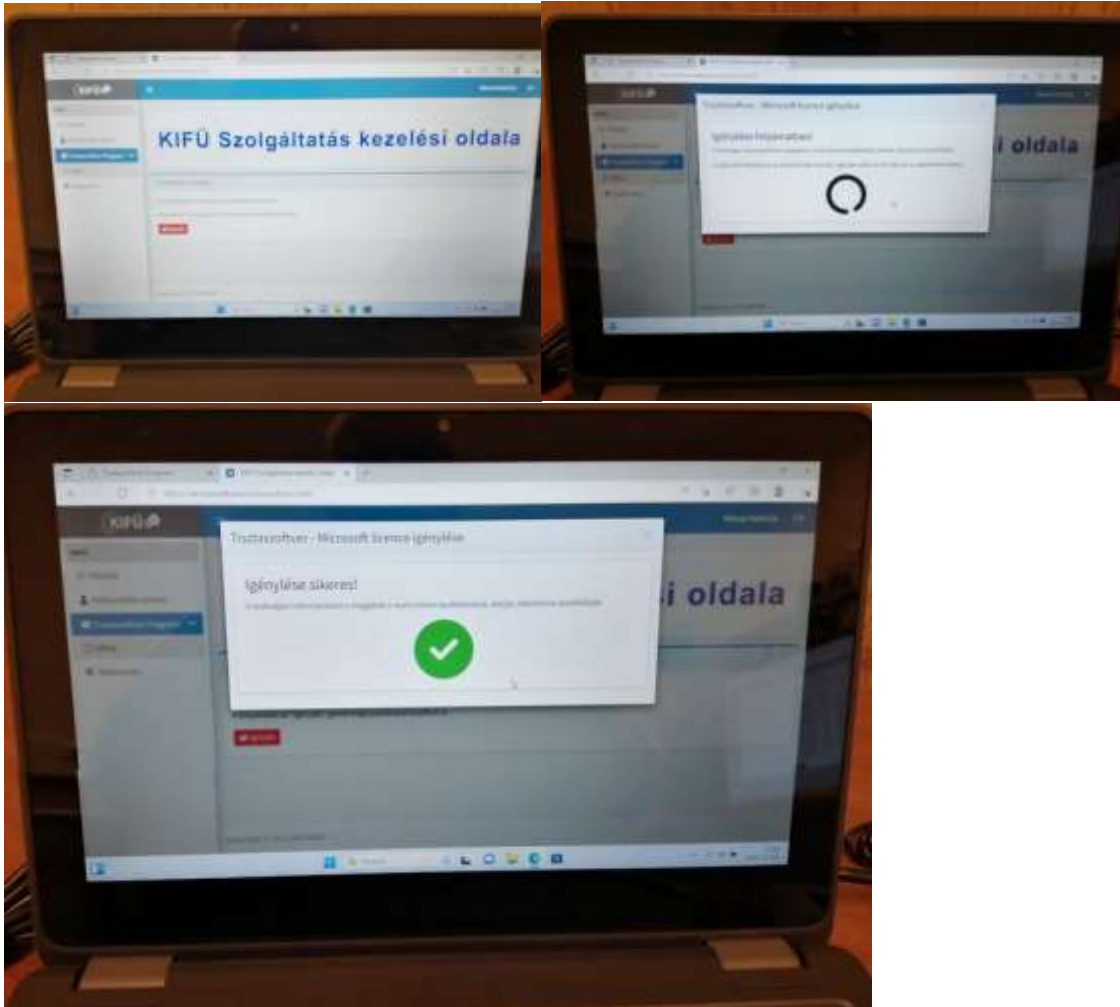
[← Regisztráció / Regisztráció](#) | [→ Előrejelzés](#)



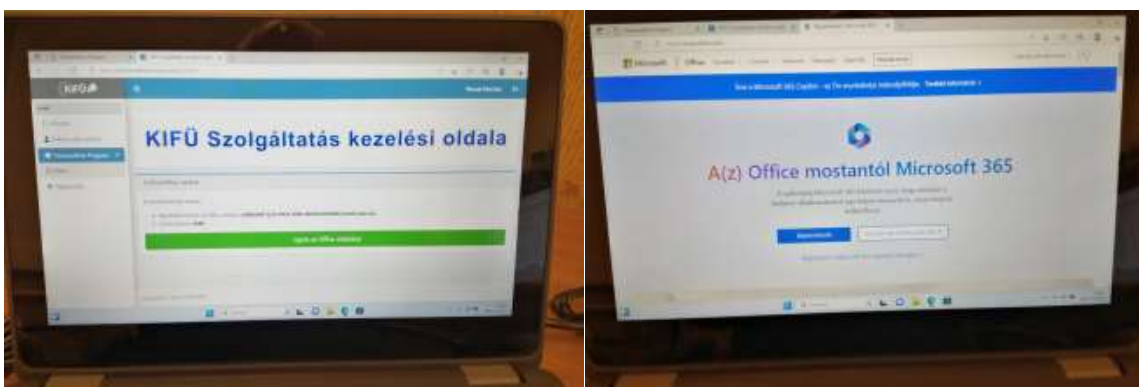


Ha elvégezték a regisztrációt a gépen a böngésző ablak frissítése után már látható a licence igénylése. A folyamatot végig kattintgatva elérkezik a licence elkészültéig. A Licence kód 48 órán belül megérkezik.



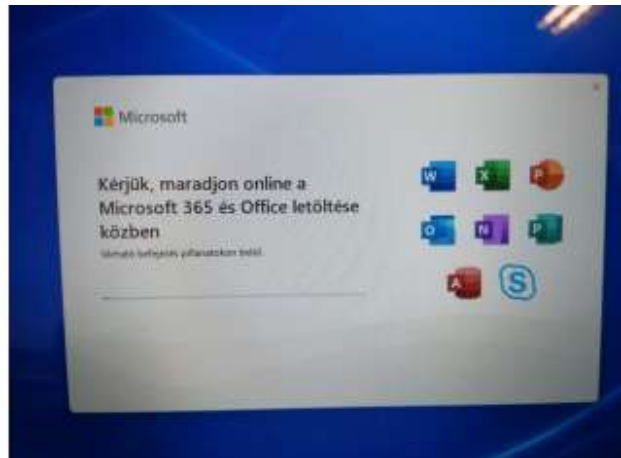
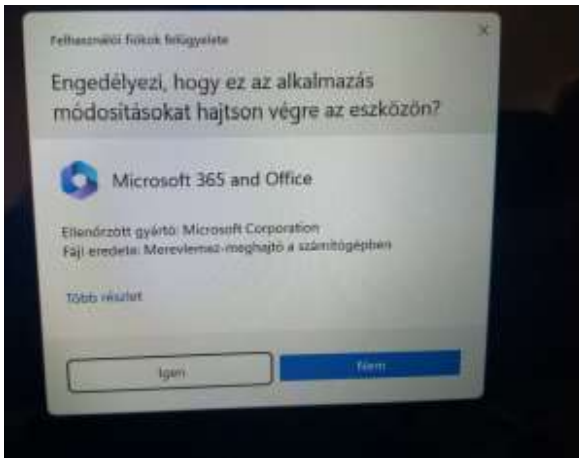


A Kifü oldalán látható már a diák licence megléte és a bejelentkezéshez szükséges felhasználói név. Ez a szülői levélben is szerepel. Ezt célszerű másolni, majd az Office oldalára kattintva a bejelentkezéshez beilleszteni. Jelszó nincs.



Az ismertető után a jobb felső sarokban lehet letölteni az Office telepítőt, majd indítani a telepítést.

Az internettől függően lehet 10-15 perc is.



A telepítés végeztével még regisztrálnunk kell a szoftvert. Itt újra be kell lépni a Diák ! Kréta azonosítójával, majd a licence és az adatvédelem valamint az alapértelmezett fájl típusok elfogadása után használatra kész az Office.

